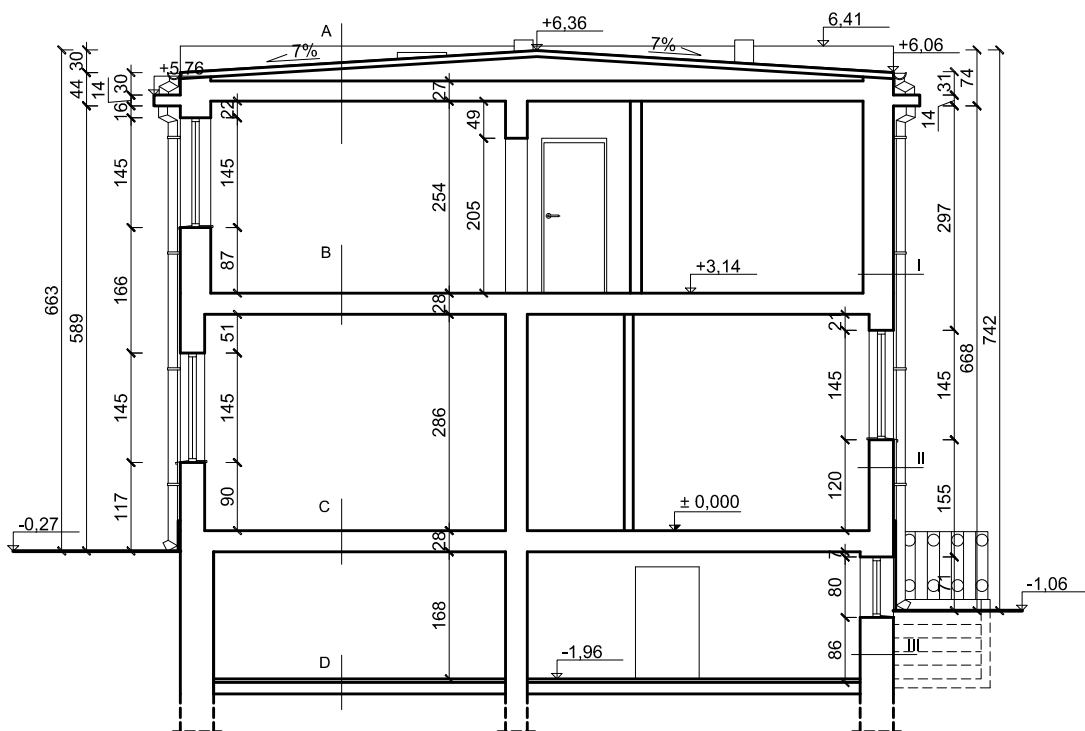


PRZEKRÓJ A-A

POSTERUNEK POLICJI w DAMNICY

SKALA 1:100



A KONSTRUKCJA DACHU

Wa-wa istniejąca - 2x papa na lepiku
 Wa-wa istniejąca - Szlichta cementowa
 Wa-wa istniejąca - Warstwa kształtująca spadek
 Wa-wa istniejąca - Strop żelbetowy
 Wa-wa istniejąca - Tynk cem.-wap.

B STROP MIĘDZYKONDYGNACYJNY

Wa-wa istniejąca - W-wa wykończenia
 Wa-wa istniejąca - Strop żelbetowy
 Wa-wa istniejąca - Tynk cem.-wap.

C STROP NAD PIWNICĄ

Wa-wa istniejąca - W-wa wykończenia
 Wa-wa istniejąca - Strop typu Kleina
 Wa-wa istniejąca - Tynk cem.-wap.

D PODŁOGA NA GRUNCIE

Wa-wa istniejąca - Posadzka betonowa
 Wa-wa istniejąca - 2x Papa termozgrzewalna
 Wa-wa istniejąca - Podbudowa betonowa

I ŚCIANA ZEWNĘTRZNA PIĘTRA 40cm


Wa-wa istniejąca - Tynk wapienny ~1,5cm
 Wa-wa istniejąca - Izolacja termiczna - suprema 8cm
 Wa-wa istniejąca - Ściana z cegły pełnej 29cm
 Wa-wa istniejąca - Tynk cem.-wap. z wyprawą malarską ~1,5cm

II ŚCIANA ZEWNĘTRZNA PARTERU 32cm

Wa-wa istniejąca - Tynk wapienny ~1,5cm
 Wa-wa istniejąca - Ściana z cegły pełnej 29cm
 Wa-wa istniejąca - Tynk cem.-wap. z wyprawą malarską ~1,5cm

III ŚCIANA PIWNICY 44cm

Wa-wa istniejąca - Tynk wapienny ~2cm
 Wa-wa istniejąca - Wylewana ściana betonowa 40cm
 Wa-wa istniejąca - Tynk cem.-wap. ~2cm

Pracownia Audytorska Spółka z o.o. ul. Żabia 34, 27-400 Ostrowiec Św. tel.fax.(041) 247 97 01 kom. 667 633 003			 Nr rysunku 5	Branża ARCHITEKTURA		Skala 1:100
Projektant: Architektura		mgr inż. arch. Zbigniew Doktor		227/KL/72	Investor KWP w Gdańsku ul. Okopowa 15 80-819 Gdańsk	Adres budowy Posterunek Policji w Damnicy ul. Szkolna 2 76-231 Damnica
Opracował:		mgr inż. Michał Syta	-----	Rodzaj projektu INWENTARYZACJA		
				Tytuł rysunku PRZEKRÓJ A-A		
		Imię i nazwisko:	Nr uor.	Podpis:	Data opracowania: wrzesień 2018r.	